

- 採用陽極處理鋁合金外殼
- 使用不鏽鋼控制拉桿
- 固定腳架為可調式
- 保護等級: IP55

規格特性

- ◆ 獨立線性: $\pm 0.07\%$
- ◆ 重複精度: 0.01mm
- ◆ 工作電流: $\leq 1\mu A$
- ◆ 最大電流: 10mA
- ◆ 最大電壓: 24V
- ◆ 溫度範圍: $-40^{\circ}C \sim 135^{\circ}C$
- ◆ 壽命: 100*106movements
- ◆ 位移速度: < 10 M/sec

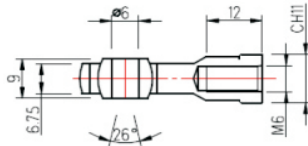
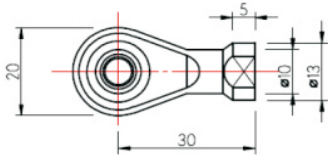
選用型號規格

DTC - 代碼1 - 代碼2

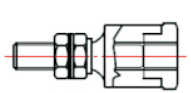
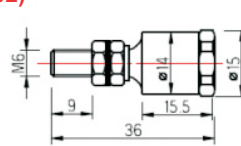
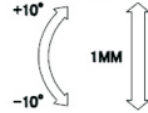
碼1	連接頭型式	碼2	電氣行程
01	魚眼型		75, 100, 130, 150, 175, 200, 225,
02	螺帽型		250, 300, 350, 375, 400, 450, 500,
			525, 600, 650, 700, 750, 800, 850,
			900, 1000, 1250, 1500

接頭尺寸

ROD END BEARING (DTC-01)



LINK BALL (DTC-02)



成品尺寸

特性 \ 型號	75	100	130	150	175	200	225	250	300	350	375	400	450	500	525	600	650	700	750	800	850	900	1000	1250	1500
電氣行程 (A.E.) mm	75	100	130	150	177	203	226	253	302	353	378	403	455	503	531	607	653	703	759	803	853	912	1013	1263	1513
電阻 (T.E.) $\pm 20\%$ K Ω	2.5	3.4	4.3	5.0	5.8	6.8	2.4	2.6	3.2	3.7	4.0	4.3	4.8	5.3	5.6	6.4	6.9	7.5	8.0	8.5	9.1	9.6	10.7	13.3	16.0
機械行程 (M.T.) mm	79	104	135	155	181	207	231	258	307	358	384	409	460	508	536	612	658	709	765	809	859	917	1019	1269	1519
外殼長度 (A) mm	139	164	195	215	240	266	291	317	367	418	444	469	520	571	596	672	723	774	825	875	926	977	1078	1330	1582

